

indra

Administració Pública i Sanitat a Catalunya

Noves Respostes per una Nova Administració

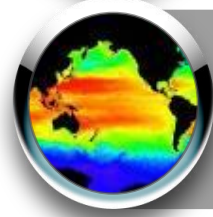
SOCINFO, Barcelona, 14/09/11



Un nou ciutadà



Nous models econòmics



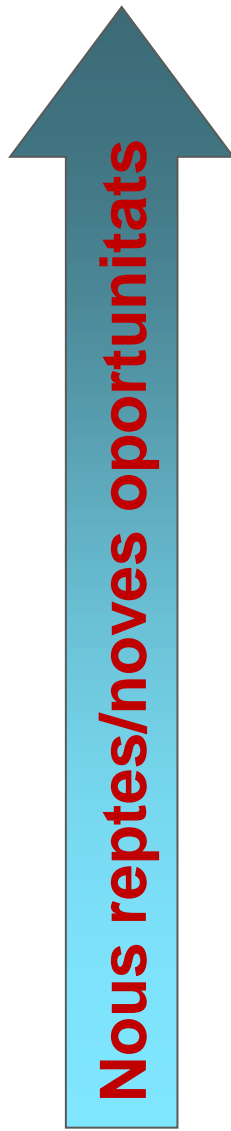
Sostenibilitat



Incertesa, crisi, recursos escassos



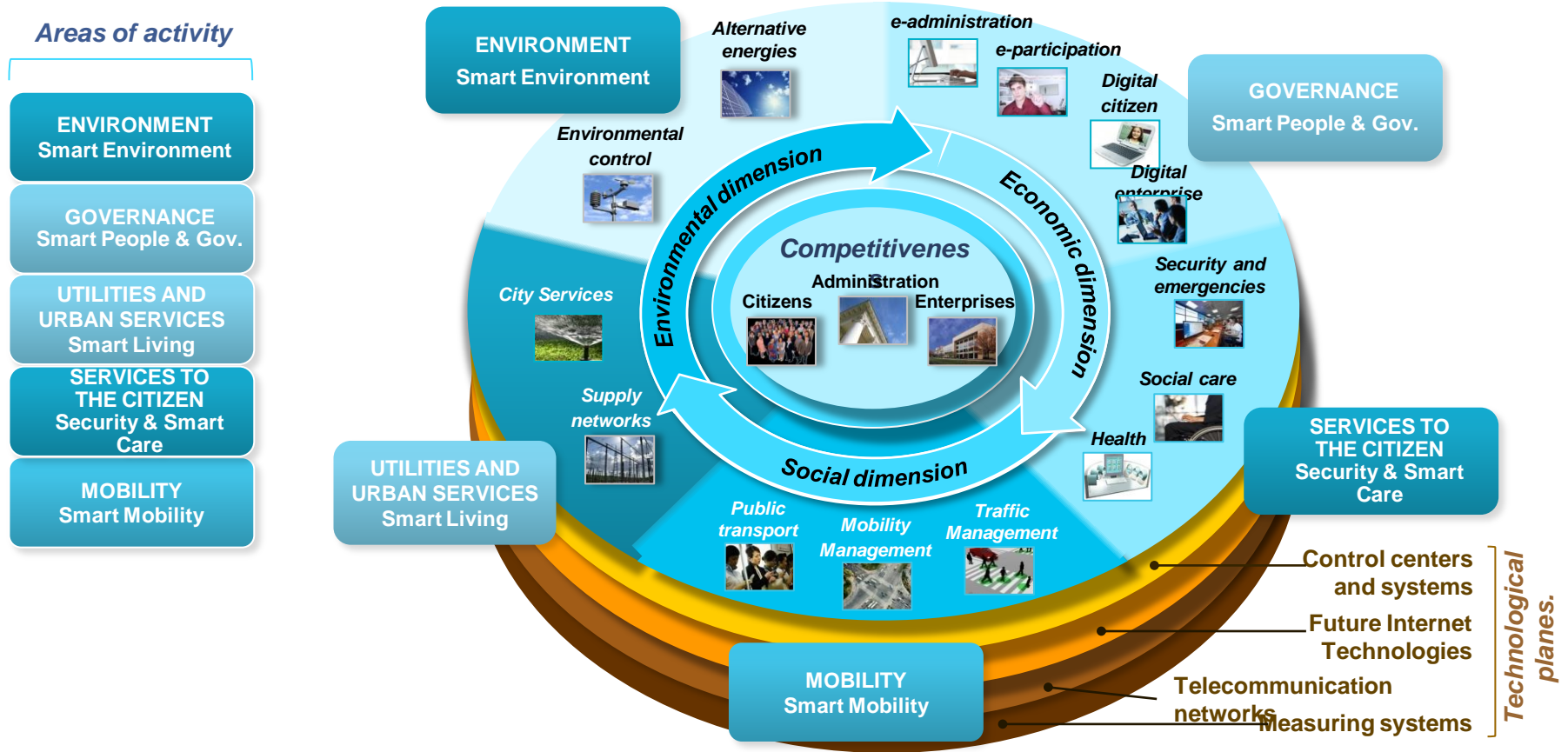
**Acceleració de la innovació
I de la tecnologia**



Nous reptes/noves oportunitats

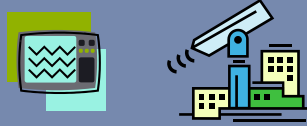
The deployment of a Smart City activities is carried out based on three technological planes and lays down the conditions for its competitiveness.

Diagram of a Smart City



Un conjunto cada vez más amplio de servicios

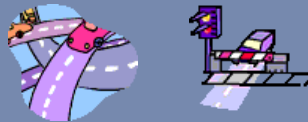
Videovigilancia Fija y Móvil



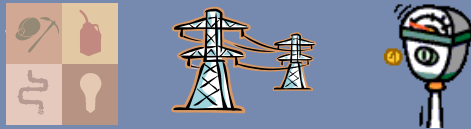
Apoyo a Servicios de Emergencia



Gestión Inteligente del Tráfico



Redes de Sensores Actuadores



Promoción Turística



Movilidad Empleados (Inspecciones, Mtto.)



Modelos de Banda Ancha Pública

Accesibilidad – Colaboración
Cerrar la brecha
Inclusión



Desarrollo Económico
Crear Empleos de Valor

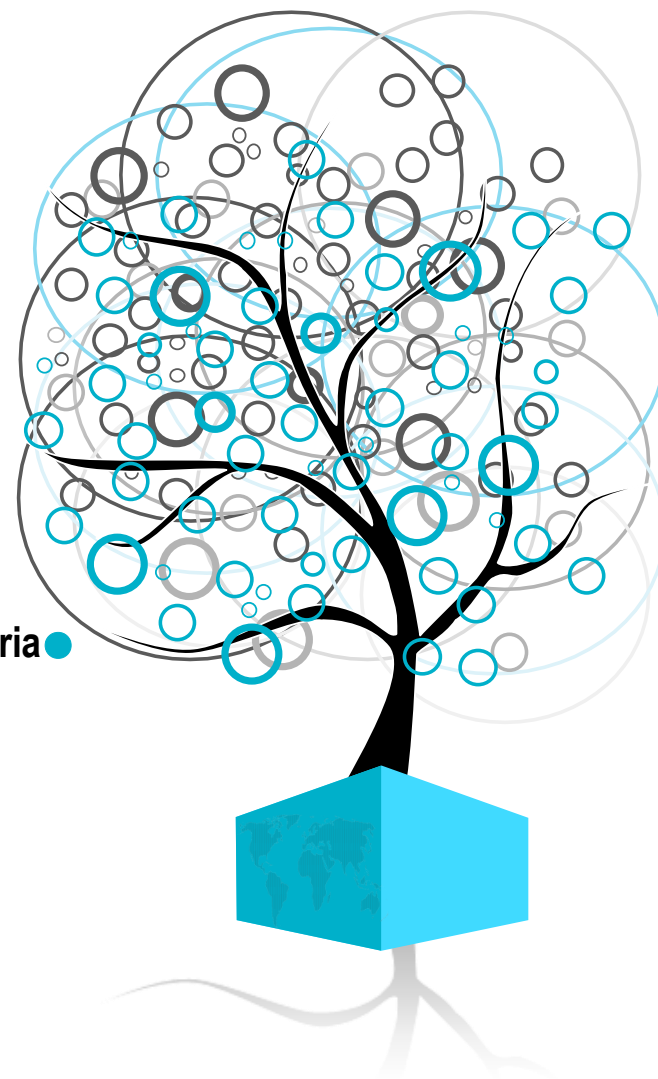




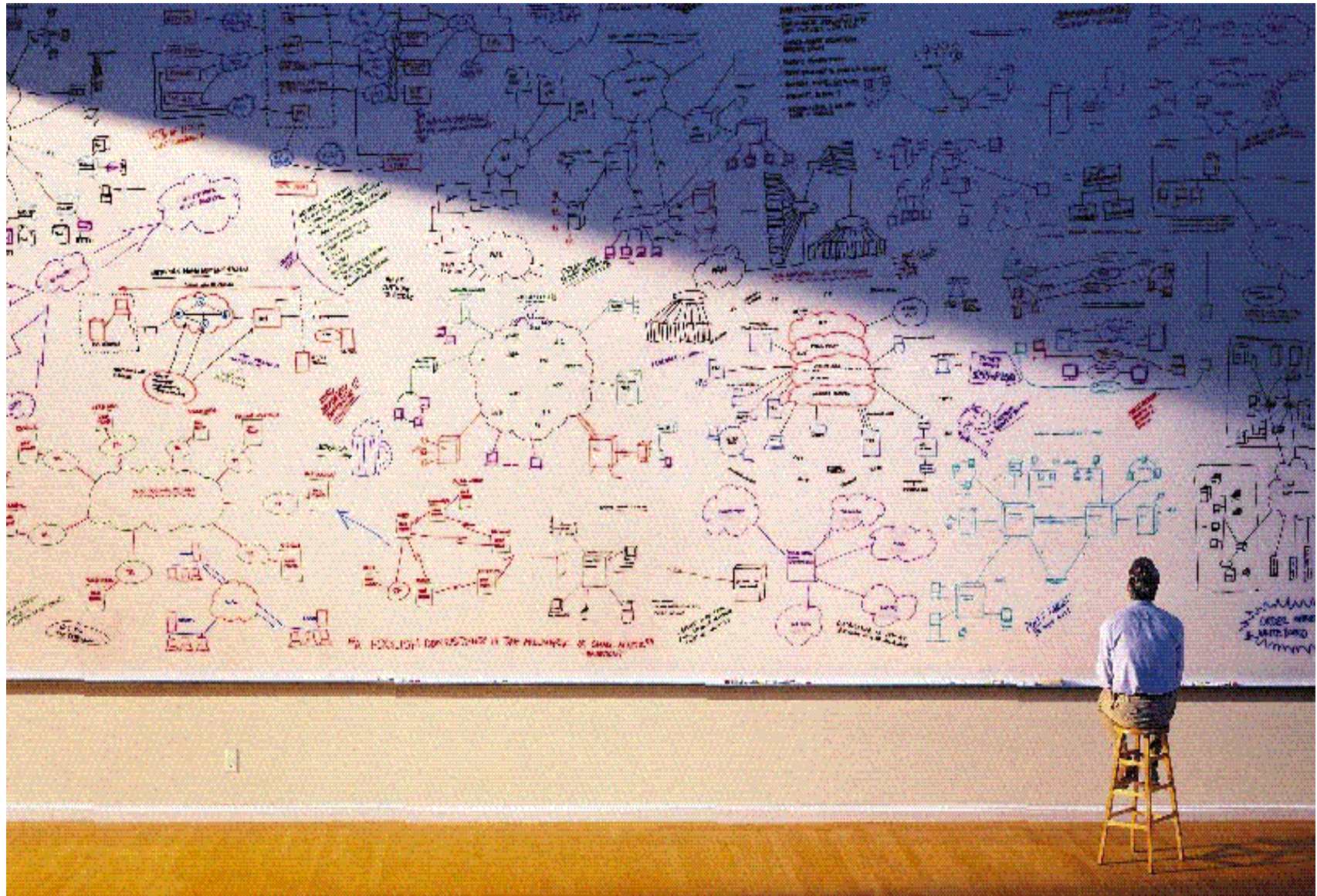
implantar una **Tarjeta del Ciudadano** que permita:

- **Promover la e-administración en el ámbito municipal.**
- **Materializar y mejorar la relación ciudadano-ayuntamiento.**
- **Favorecer el sentimiento de pertenencia a la ciudad.**
- **Diferenciar los servicios municipales del resto de las administraciones.**
- **Conocer los hábitos de los ciudadanos en la demanda de servicios.**
- **Acceso único para los ciudadanos a los servicios municipales.**
- **Visibilidad de la gestión municipal.**
- **Contribuir a la imagen de marca de la ciudad.**

- **Argelia Dirección General de Impuestos** ●
 - Generalitat de Catalunya SOC ●
- **Govern Balear Administración Electrónica** ●
 - **Panamá Dirección General de Ingresos** ●
- **Federación Contenidos Educativos Digitales AGREGA** ●
 - **Filipinas Modernización Departamento Justicia** ●
- **Aeropuertos Nacionales y Navegación Aérea AENA** ●
 - **Generalitat de Catalunya PISE - Bombers** ●
- **Castilla-La Mancha Red de Helisuperficies de Emergencia Sanitaria** ●
 - **IBSALUT Sistema de Información de Laboratorios** ●
 - **Servicio Andaluz de Salud Receta XXI** ●



Preguntas, Comentarios, Ideas...





indra

Jordi Marin Puigpelat
Director Administracions Públiques i
Sanitat
www.indra.com