

TIC en Entidades Locales

Hacia un modelo de integración



Daniel Barrado. Gerente de Administración Pública

SOCINFO. 30 de Noviembre de 2011

1. Hacia un modelo de integración

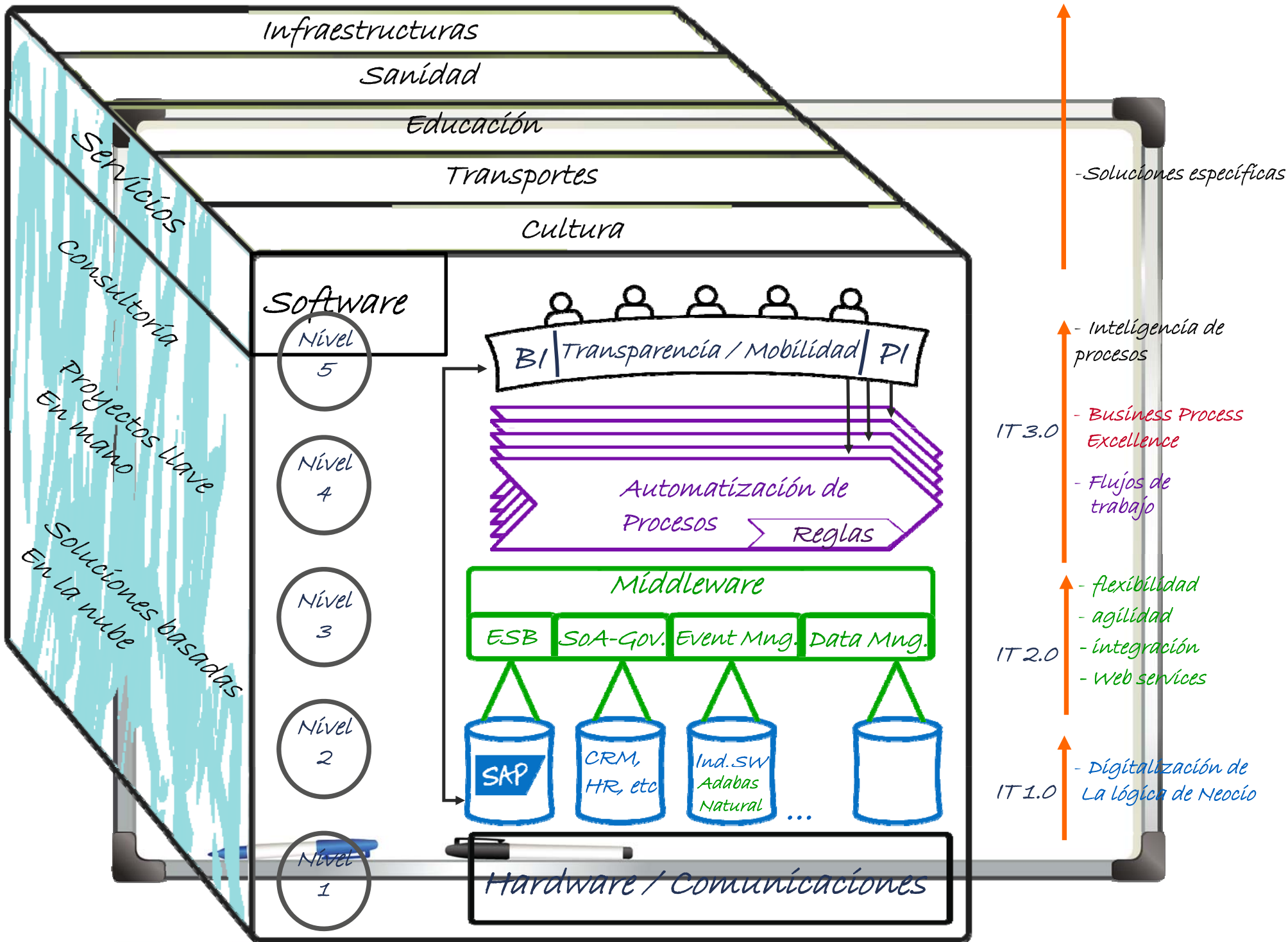
2. Ejemplo de aplicación

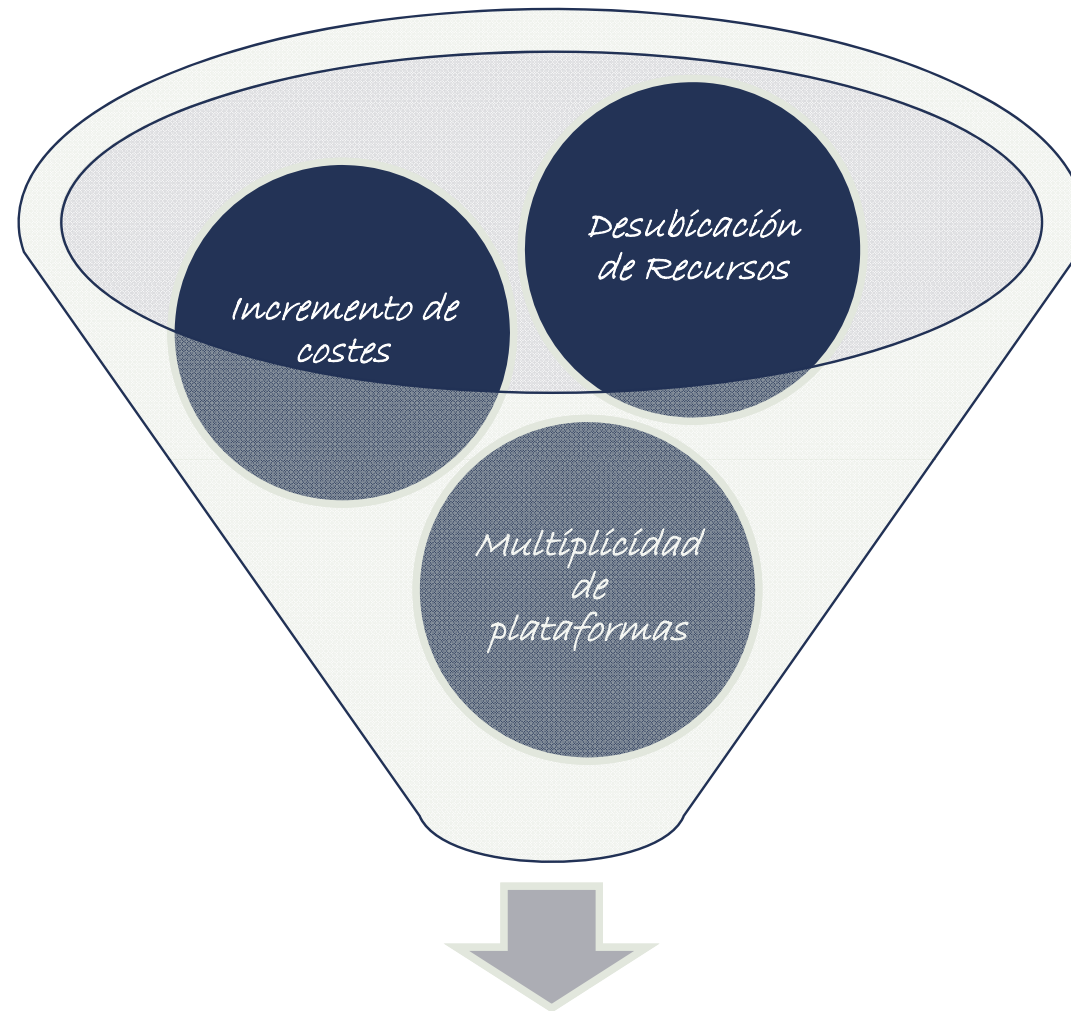




Hacia un modelo de integración

Modelo de
desarrollo de la
Tecnificación





Modelo insostenible

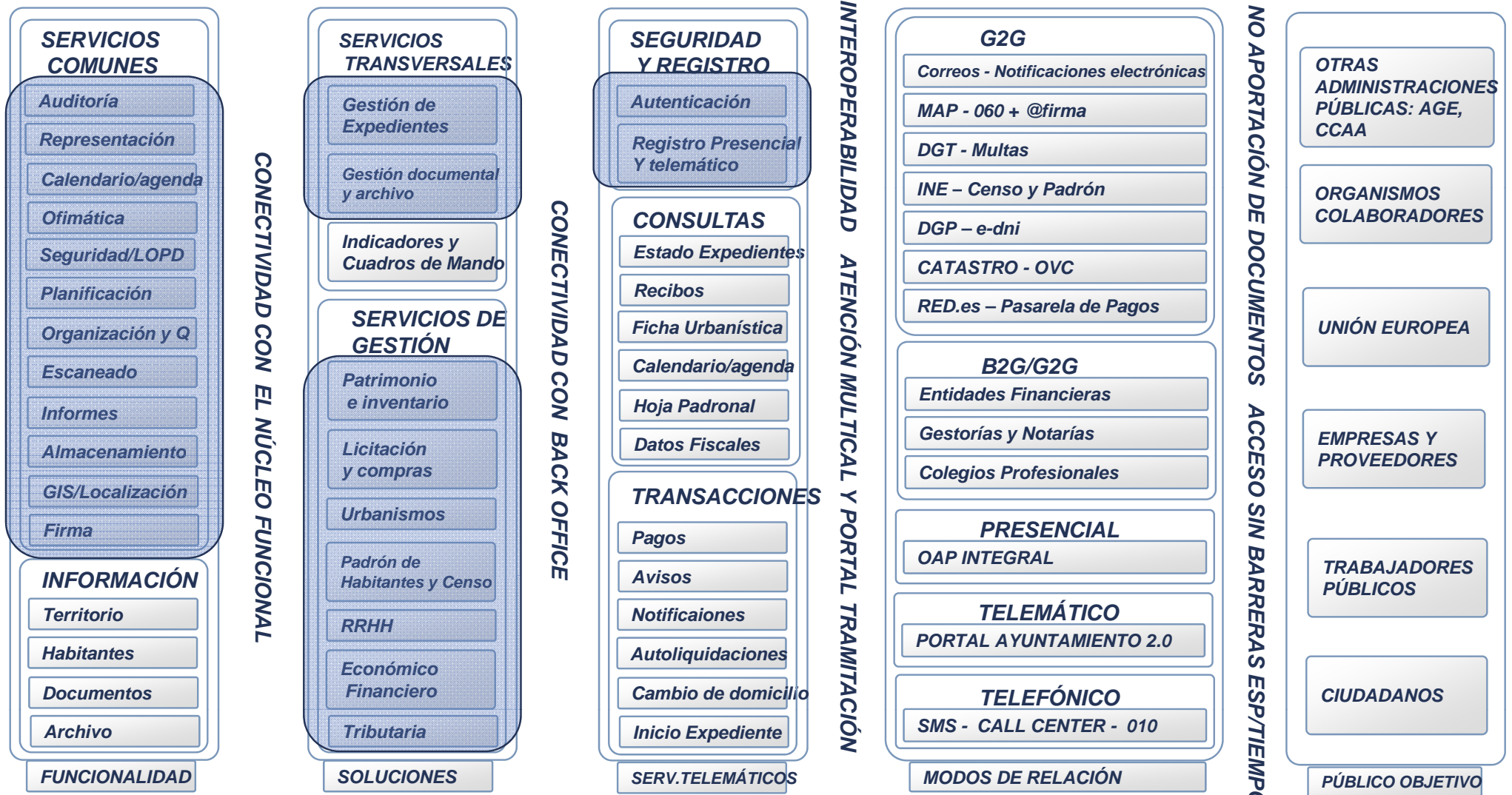


Nuestra propuesta es avanzar hacia un nuevo modelo basado en la integración de servicios funcional y técnica

- Estableciendo una estrategia común
 - Aplicando criterios de eficacia y eficiencia
 - Definiendo estándares
 - Fijando y midiendo indicadores
 - Aprovechando las mejores prácticas
- ✓ Que permita la reducción real de costes
 - ✓ Que favorezca la mejora continua en el servicio
 - ✓ Que aumente la calidad (la real y la percibida)

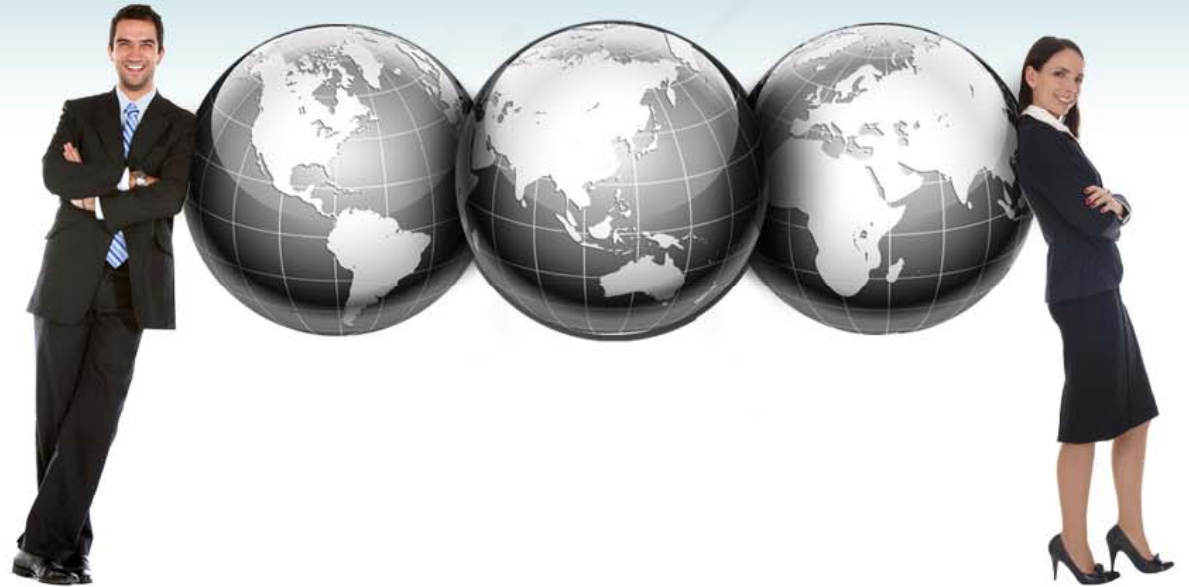


Con el foco puesto en el Modelo de Ayuntamiento Digital (MAD)



La unión hace la fuerza...

y permite a pequeños Ayuntamientos agruparse para aunar esfuerzos y resultar más atractivos a las grandes empresas, favoreciendo igualmente que los grandes Ayuntamientos puedan convertirse en prescriptores y verdaderos sponsor en el desarrollo de servicios agregados (incluso proveedores de servicios)...

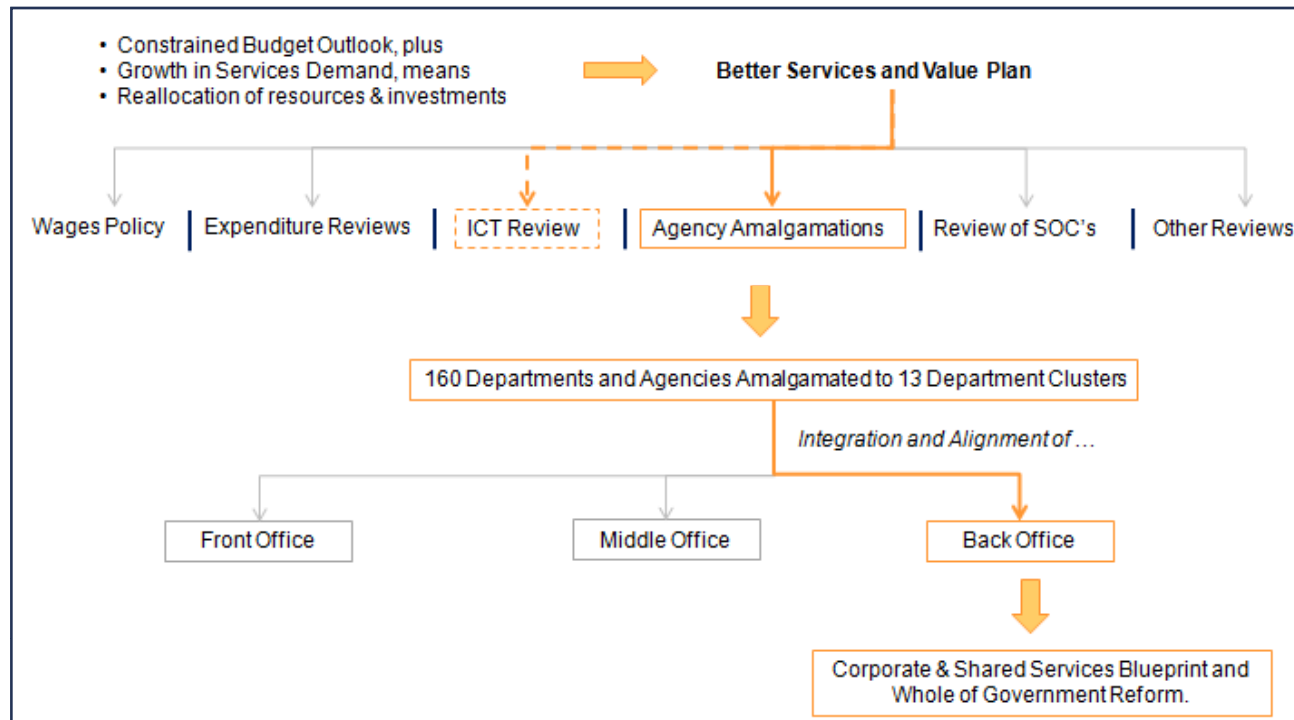


Ejemplo de aplicación



Nueva Gales del Sur

Software AG está ayudando al Gobierno de Nueva Gales del Sur en el diseño e implementación de un proyecto de transformación basado en la agrupación y alineamiento de las agencias (áreas de gobierno), así como la integración de los sistemas de información convirtiéndolos en servicios corporativos compartidos.

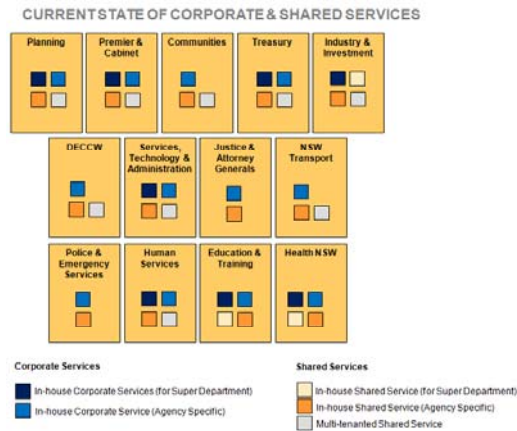




Nueva Gales del Sur

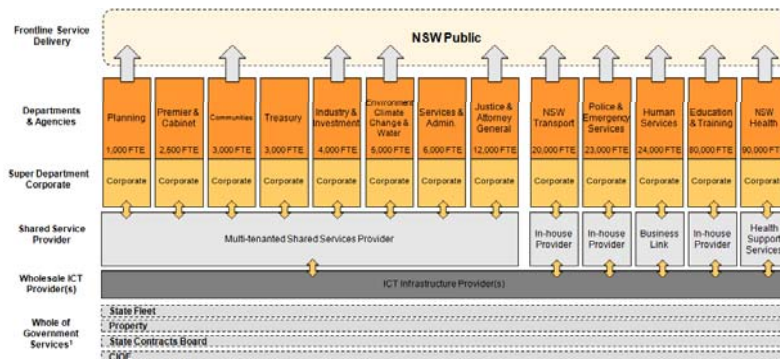
Su intención es pasar ...

De aquí ...



- Diferentes modelos bajo un mismo techo
- Diferentes y dispares procesos y estándares
- Diferentes tecnologías
- Diferentes niveles de madurez
- Similares servicios y diferentes maneras de hacer las cosas

A aquí en 4 años

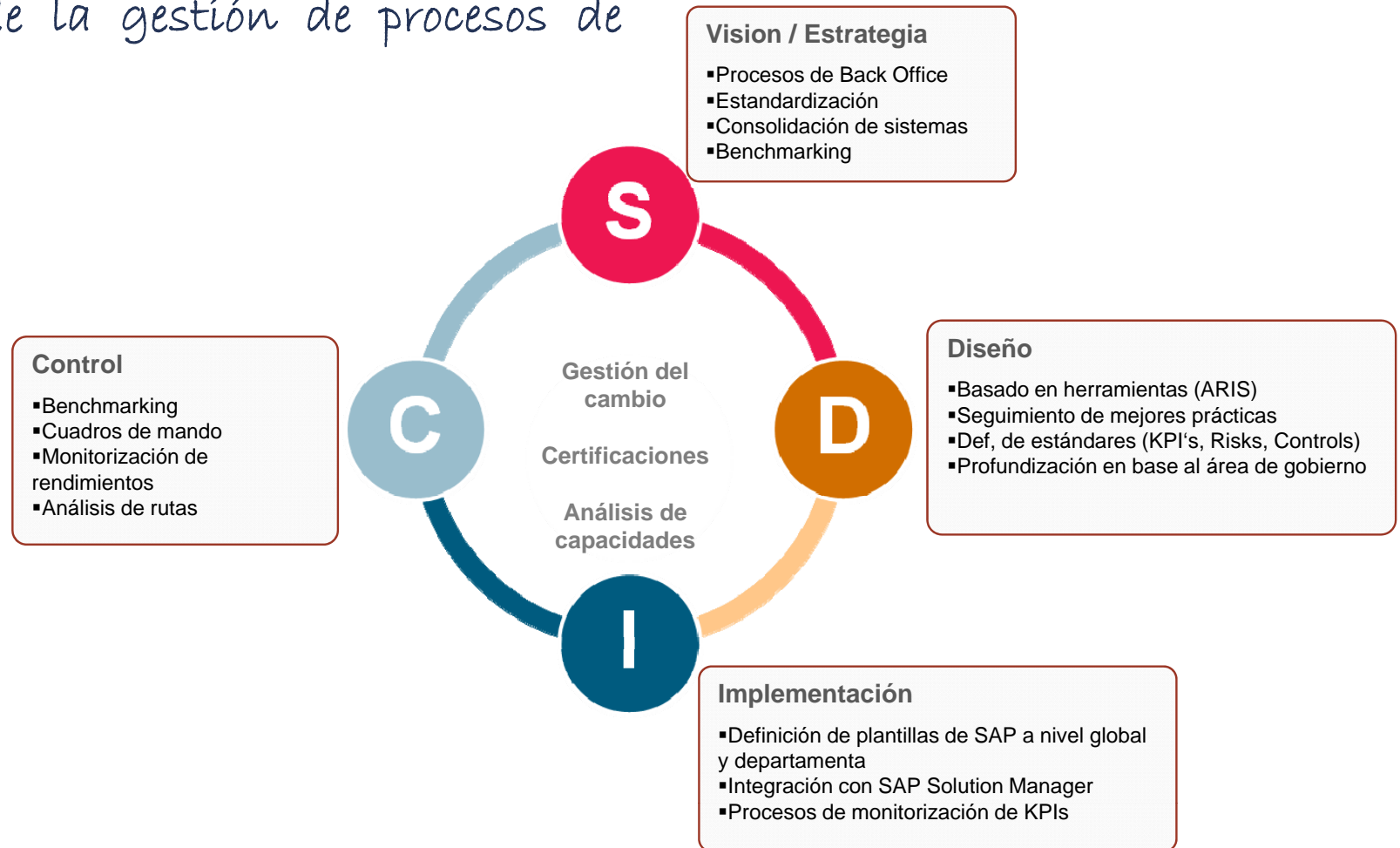


- 13 Departamentos de servicios corporativos
- 6 Proveedores de servicios compartidos



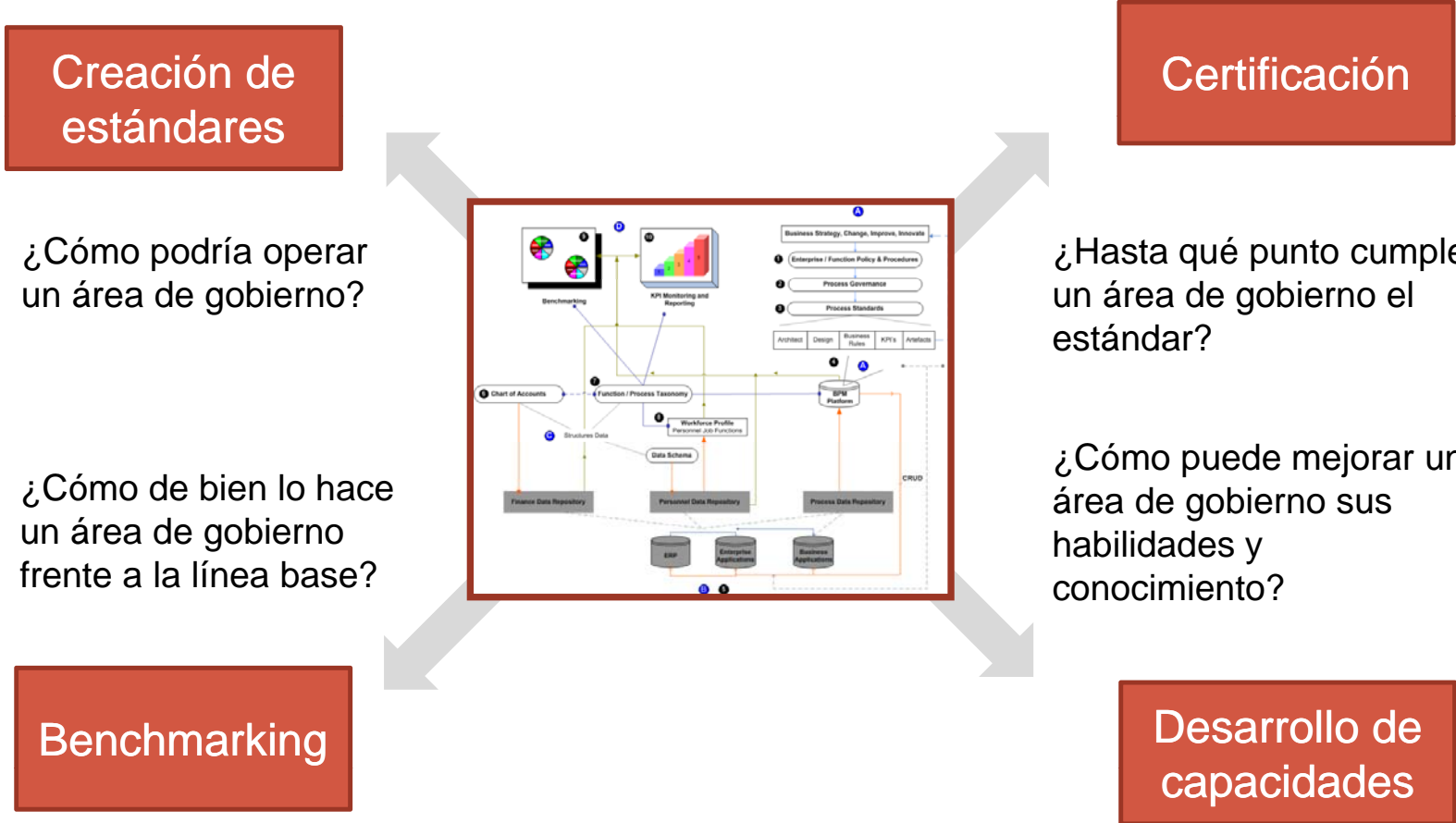
Nueva Gales del Sur

De acuerdo con una metodología basada en el ciclo de vida de la gestión de procesos de negocio



Nueva Gales del Sur

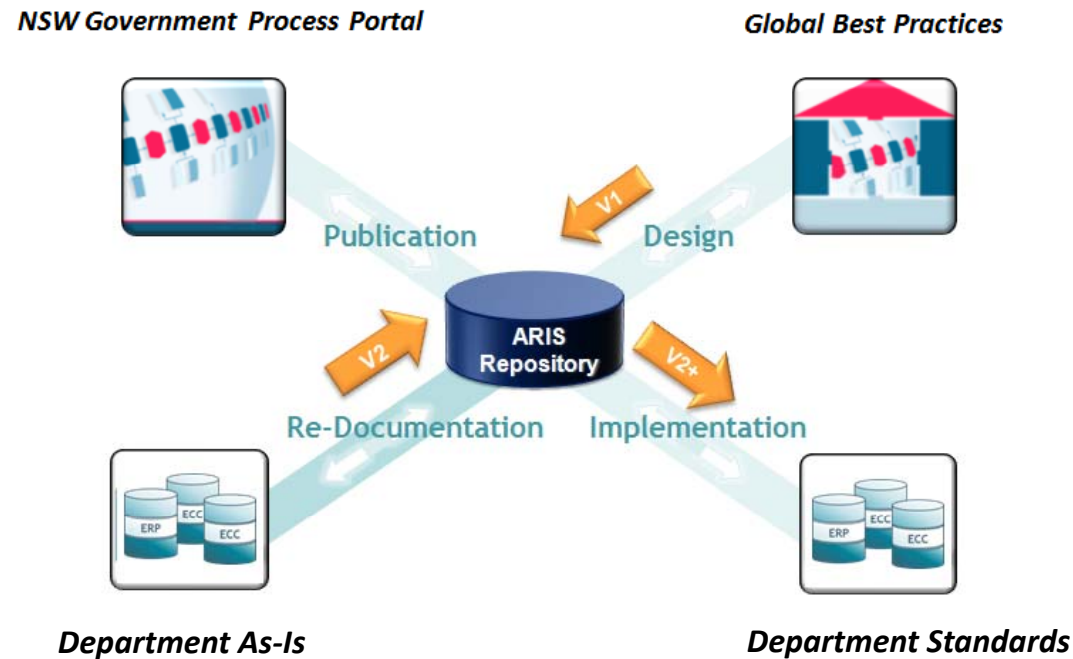
Siguiendo un proceso de estandarización, certificación y medición orientado a la mejora continua





Nueva Gales del Sur

Y para ello han apostado por el uso de ARIS como herramienta de diseño de estándares y para la implantación de modelos en las herramientas ERP, mediante la integración de ARIS con SAP





Nueva Gales del Sur

Los resultados esperados son medibles y evaluables:

- ✓ De 160 áreas de gobierno (dísparas) a 13 departamentos (coordinados)
- ✓ Reducción 30% - 45% del esfuerzo de implantación (basándose en estándares)
- ✓ Reducción del coste de 3MM\$ a 2,6MM\$
- ✓ Reducción del coste medio por unidad organizativa del 10% al 7%

Muchas gracias

