



argoss

MODELO DE ATENCIÓN  
SOCIOSANITARIA INTEGRADA  
EN CASTILLA Y LEÓN

*“La Historia Social Única, clave para  
la integración sociosanitaria”*

24 de abril de 2018

## Principales ideas

---

- La **historia social única** en Castilla y León
  - *Contenidos, registro y acceso*
- **Estándares** de datos y terminologías comunes
  - **Historia social resumida** como intercambio de información
- **Interoperabilidad** entre sistemas: máxima coordinación, mínima dependencia
- **Plataforma sociosanitaria (ARGOSS)**. Un proyecto innovador

## *Hacia la atención integral (no solo sociosanitaria)*

*Barrera principal: la fragmentación*

### **Objetivos:**

- **Integración interna en los servicios sociales: CA y CCLL**
- **Integración con el tercer sector**
- **Integración externa con otros sistemas de protección**

*La integración debe hacerse protegiendo los derechos del ciudadano*

- *Mediante normativa*
- *Con gestión del consentimiento*
- *Con medidas de seguridad*

## Sistema de información de servicios sociales

---

- **Historia social única:** Decreto 79/2015, en la que se registran exhaustivamente los datos más significativos de la situación personal, social y familiar de una persona usuaria, las demandas, el diagnóstico, las subsiguientes intervenciones y la evolución de tal situación
- "**Registro único de personas** usuarias del sistema de servicios sociales de responsabilidad pública de Castilla y León" mediante la Orden FAM/628/2017 que integró 30 ficheros de datos de carácter personal
- **Consentimiento** para el acceso a la HS (en proyecto)

## Historia social única

- Da **coherencia** a las actuaciones de los servicios sociales a lo largo del tiempo y con otros sistemas
- Modelo de atención **centrado en persona**
- Facilita **la colaboración**
  - Sistema de información compartida
  - Organización en red

**Cambio de cultura de trabajo basado en la confianza** de las personas a las instituciones y profesionales y de los profesionales con otros profesionales de otros sistemas

## *Historia social única electrónica (HSU): Contenido*

---

- *Identidad y domicilio de la persona*
- *Identificación de la Zona de Acción Social*
- *Profesional de referencia*
- *Unidad de convivencia familiar*
- *Solicitudes*
- *Valoraciones*
- *Intervenciones*
- *Seguimientos*
- *Procesos*

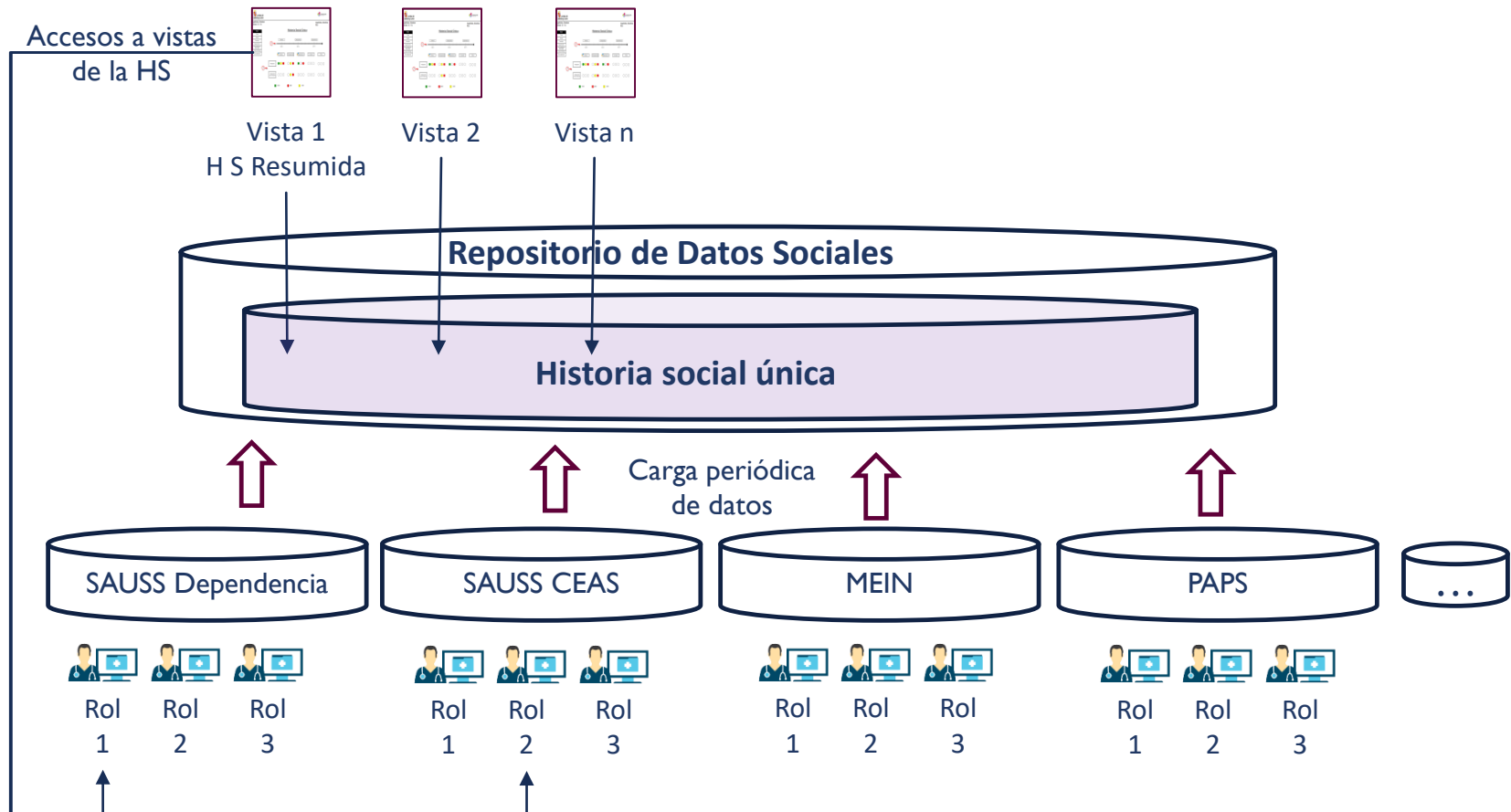
## ***Historia social resumida (HSU-R)***

---

*Vista básica para profesionales que atienden a la persona que contiene:*

- Identidad de la persona y domicilio*
- CEAS de referencia*
- Valoraciones*
- Derechos reconocidos*
- Prestaciones y actuaciones Con fechas de inicio y fin*
- Miembros de la unidad de convivencia: anonimizados*
- Seguimiento programado*

# Historia social. Repositorio de datos sociales

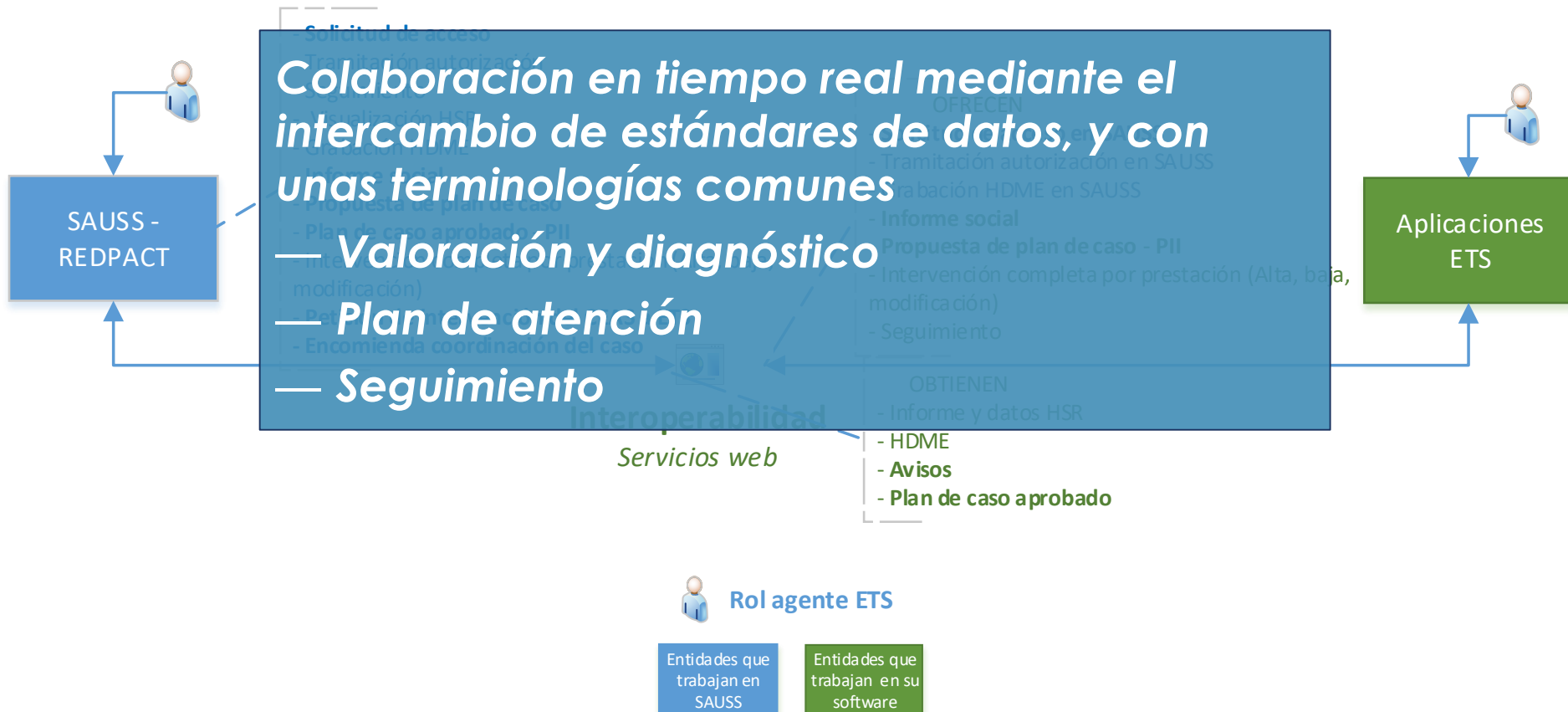


*Terminologías estandarizadas: Valoraciones y Prestaciones*



# Historia social: Interoperabilidad con ETS

*ETS acceden por SAUSS y con interoperabilidad*



# PLATAFORMA TECNOLÓGICA PARA LA ATENCIÓN SOCIOSANITARIA INTEGRADA



*plataforma sociosanitaria gerencia de servicios sociales [jcyl.es](http://jcyl.es)*

## Objetivos de la plataforma sociosanitaria



Mejorar la **calidad de vida** de las personas dependientes y de sus cuidadores/as.

Mantener en entorno  
habitual

Potenciar autonomía  
y cuidados

Potenciar cuidador/a  
y red de apoyos

Mejorar la **eficiencia de los sistemas de atención social y sanitaria** mediante la integración de la atención.

Accesibilidad y  
continuidad

Reducir tiempos de  
respuesta

Enfoque proactivo

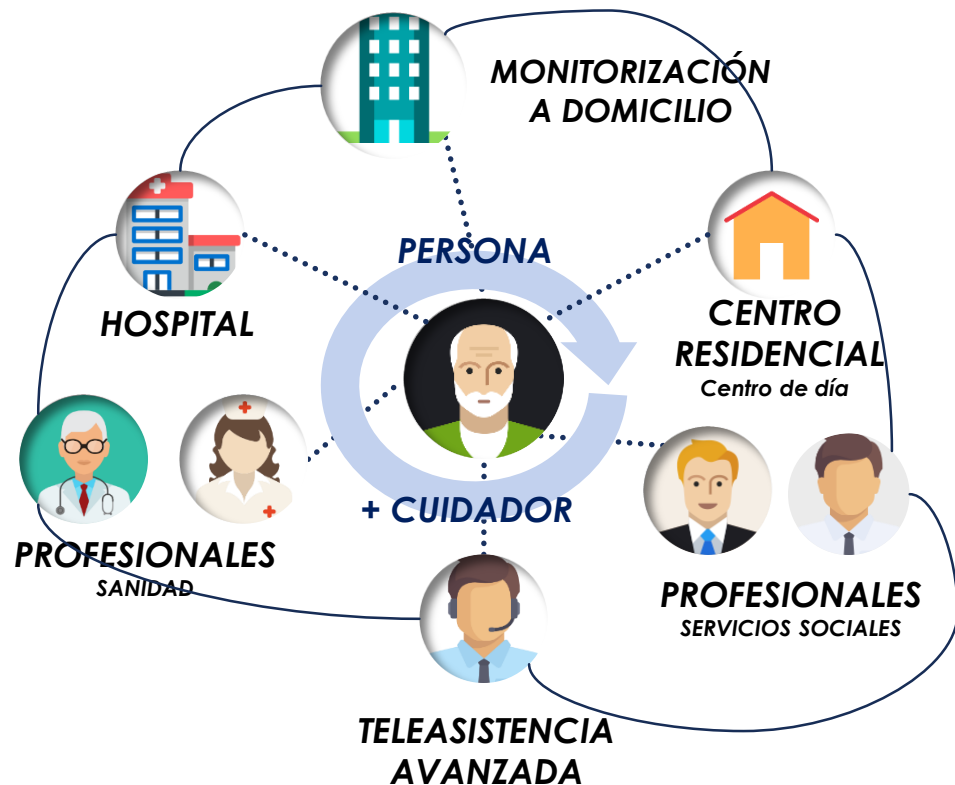
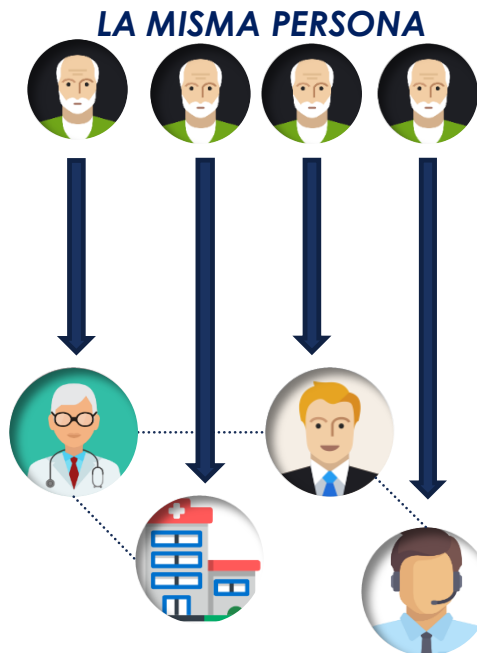
# Plataforma sociosanitaria

**MODELO ACTUAL:**  
*Coordinación Sociosanitaria*

**Atención Sociosanitaria Coordinada**  
*Interacciones entre actores del sistema*

**MODELO FUTURO:**  
*Atención Integrada*

**Atención Sociosanitaria Integrada**  
*Colaboración a través de la plataforma*



# Hacia la atención integrada sociosanitaria

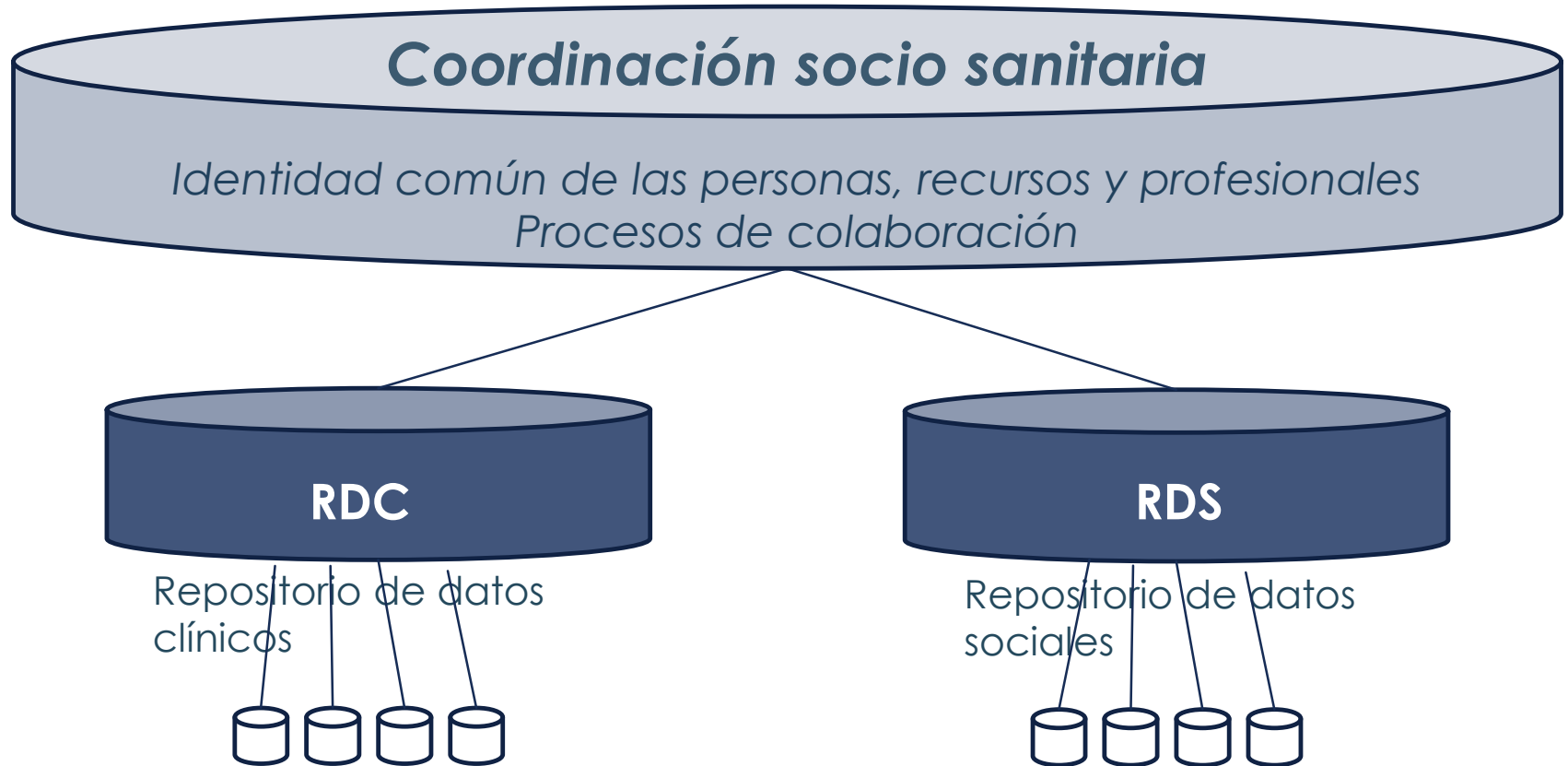
## SITUACIÓN ACTUAL

- *Coordinación mediante comisiones*
- *Visión fragmentada de la persona*
- *Insuficiente continuidad de la atención*
- *Sistemas a la espera de la demanda*
- *Con orientación asistencial*
- *Sin "diálogo directo" entre los profesionales*

## PROYECTO DE FUTURO

- *Visión global de la persona*
- *Garantizando continuidad*
- *Aprovechando sinergias*
- *Sistema proactivo*
- *Orientado a la prevención y promoción de la autonomía*
- *Diálogo on-line inmediato entre los profesionales de referencia*

## Sistema de información. **Plataforma sociosanitaria**



**Máxima colaboración/Mínima dependencia**

## **Plataforma tecnológica para la atención sociosanitaria integrada**

1. **Coord. sociosanitaria: Atención sanitaria y social integrada**
2. **Historia social para personas en situación de dependencia**
3. **El nuevo profesional sociosanitario digital**
4. **Mediateca de interacción paciente - profesional**
5. **El paciente en su hogar**
6. **Teleasistencia clínica y social avanzada**
7. **Servicios digitales de atención sociosanitaria a los ciudadanos**

# Atención sanitaria y social integrada

Integración de la información - Atención integral - Continuidad de cuidados





# Historia social para personas dependientes

Repositorio de datos sociales - Estándares de servicios sociales

**Historia social  
integrada**

**Gestión del  
Proyecto de  
vida**

**Plan de  
apoyos  
sociales**

**Coherencia  
con cuidados  
de salud**

## *El nuevo profesional sociosanitario digital*

*Escritorio personalizado por roles - Sistema de información - Asistencia a la toma de decisiones - Módulos test*



## Mediateca

Módulo software de información multimedia - Mejora de las interacciones

**Sistemas  
avanzados de  
almacenamiento de  
información**

**Contenido  
multimedia  
accesible**

**Compartir  
información  
en soporte  
digital**

**Apoyo a la  
intervención  
profesional**

## El paciente en su hogar

*Detección actividad de la persona – Telemonitorización - Detección de riesgos y alertas*

**Seguimiento  
remoto de la  
actividad y la  
salud**

**Interpretación  
de signos y  
señales de  
alerta**

**Gestión de  
riesgos y  
respuesta  
profesional**

**Dispositivos  
adaptados a las  
necesidades de  
los usuarios**

# Teleasistencia clínica y social avanzada

Integración de la teleasistencia - Orientación proactiva - Apoyo de indicaciones terapéuticas y rehabilitadoras

**Sistemas  
eficientes de  
provisión  
integrada**

**Registro de  
las  
interacciones**

**Dispositivos  
adaptados y  
accesibles**

**Apoyo y  
seguimiento  
de  
indicaciones  
terapéuticas**

# Servicios digitales de atención sociosanitaria

Acceso móvil a información personalizada - Mejora de la autonomía -  
Mejora de los resultados de los cuidados

Contenidos  
personalizados

Accesibilidad de  
paciente/  
usuario y  
cuidador/a

Formación y  
pautas para  
(auto) cuidados

Asistentes para  
la rehabilitación