

“Experiencias en telemedicina”

la experiencia en Castilla y León

José Manuel Morales Pastora

Director Técnico de Sistemas de Información

Gerencia Regional de Salud de Castilla y León

- ...una de las aplicaciones TIC estratégicas en la contención de los costes, la optimización de la accesibilidad y la equidad en una Comunidad de las características geográficas y sociodemográficas de Castilla y León

Extensión: 94.226 Km²

Habitantes: 2.563.521

Densidad: 27,2 hab/Km²

Densidad medio rural: 15 hab/ Km²

Municipios < 1.000 habitantes: 88%

DISPERSIÓN

**CARÁCTER
RURAL**

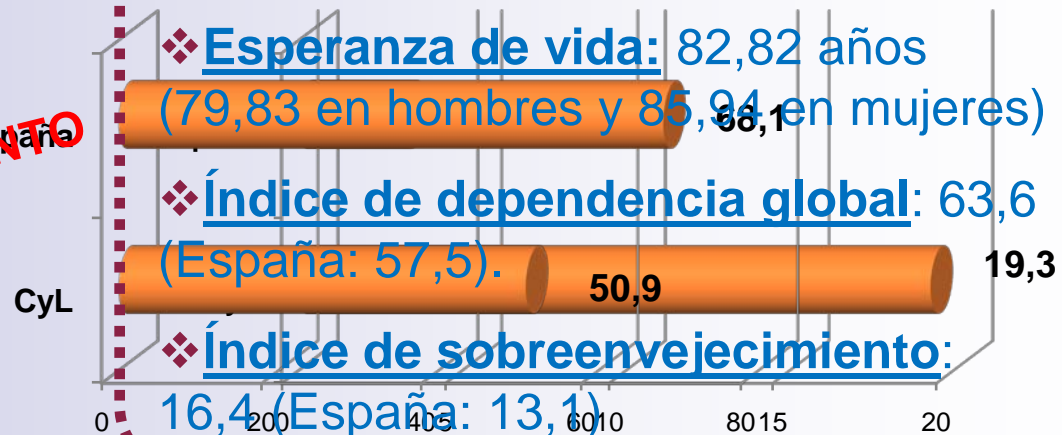
ENVEJECIMIENTO

❖ **Envejecida:** 22,6 % mayor de 64 años (16,9% en España)

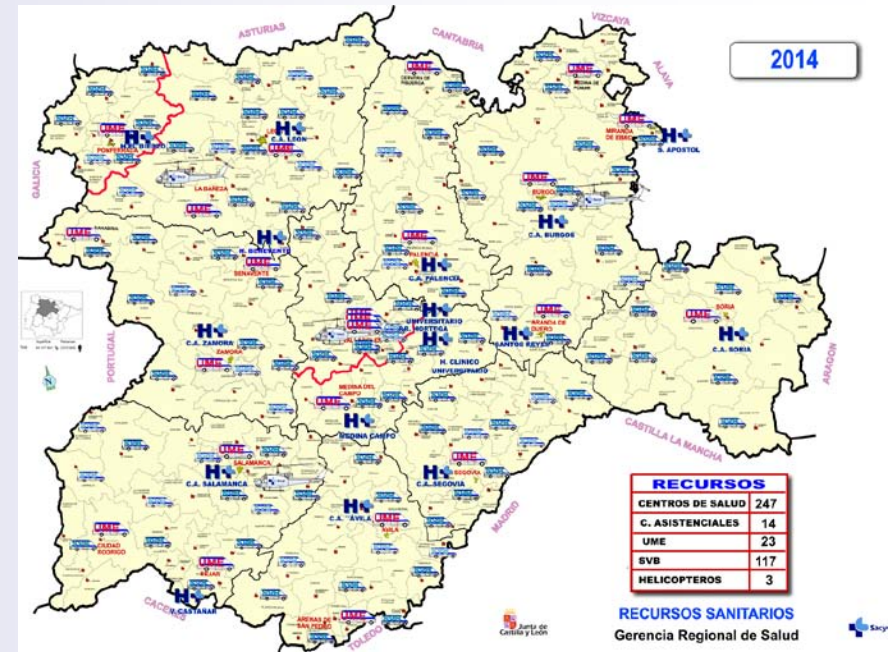
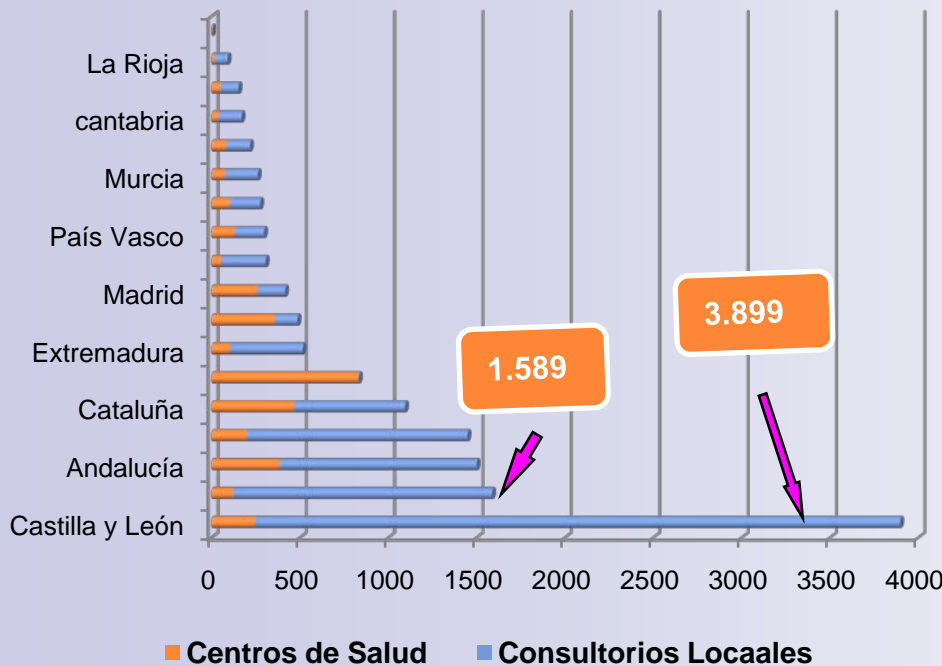
❖ **Esperanza de vida:** 82,82 años (79,83 en hombres y 85,94 en mujeres)

❖ **Índice de dependencia global:** 63,6 (España: 57,5).

❖ **Índice de sobre-envejecimiento:** 16,4 (España: 13,1)



- ...una de las aplicaciones TIC estratégicas en la contención de los costes, la optimización de la accesibilidad y la equidad en una Comunidad de las características geográficas y sociodemográficas de Castilla y León

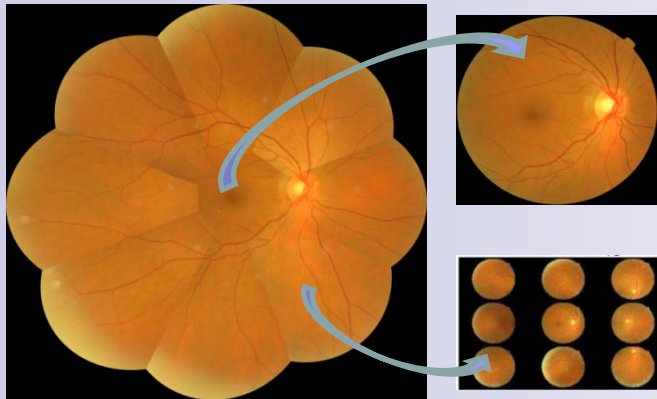


PROYECTOS TIC

- ❖ Historia Clínica Electrónica
- ❖ **Telemedicina**
- ❖ Cita previa multicanal
- ❖ Digitalización imagen radiológica
- ❖ Portal de Salud

ESTRATEGIA [e-Salud] en Tecnologías de la Información y de la Comunicación de la Gerencia Regional de Salud de la Junta de Castilla y León





Telecardiología



- 1 Área de Salud (Ávila)
- **10 Retinógrafos** en red
- 18 Retinógrafos en integración
- **> 12.000 estudios** 2010 - 2014

- 11 Áreas de Salud
- **121 Telecardiógrafos**
- **Actividad:**
 - 11.600 estudios 2011 - 2014
 - **1.930 prioridad 1** (atendidos en menos de 10 minutos)

Telepsiquiatría Teleconsulta



- 1 Área de Salud (Palencia)
- 3 Centros de Salud
- 890 teleconsultas 2010 - 2014

- Derivación de pacientes del 7,9%
 - principal motivo de derivación es la sospecha de patología macular (35%),
 - seguida de la sospecha de daño glaucomatoso (18%).

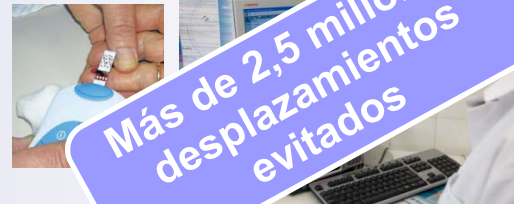
- Sólo un 36% de los pacientes incluidos en el proyecto habían tenido un control oftalmológico en los dos años anteriores
 - y sólo un 16% un seguimiento en dos años consecutivos.

- Ha permitido constatar la utilidad de la Teleoftalmología para el despistaje masivo de la degeneración macular asociada a la edad (DMAE) en la población general.

- Cubren principalmente los centros de salud rurales.
- Profesionales de los Servicios de Cardiología Hospitalarios informan los electrocardiogramas
- Módulo integrado en el aplicativo de HCE Medora4 y Jimena4.
 - Las imágenes que se procesan en formato estándar para su visualización tras almacenamiento en tiempo real.

- Otros servicios aunque no se encuentran categorizadas dentro de la telemedicina, si constituyen procesos asistenciales o de apoyo, aprovechan las ventajas de los teleprocesamiento, reportando beneficios tanto al paciente, como al profesional
 - **Control de Tratamiento Anticoagulante oral (TAO)**

TAO



Más de 2,5 millones
desplazamientos
evitados

